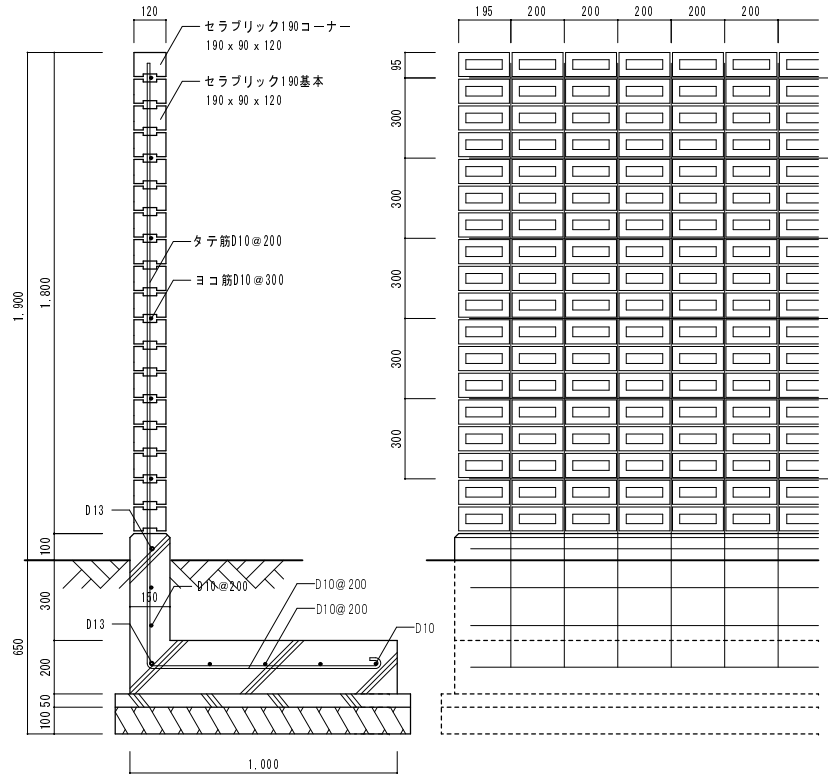


セラブリック190 参考施工図

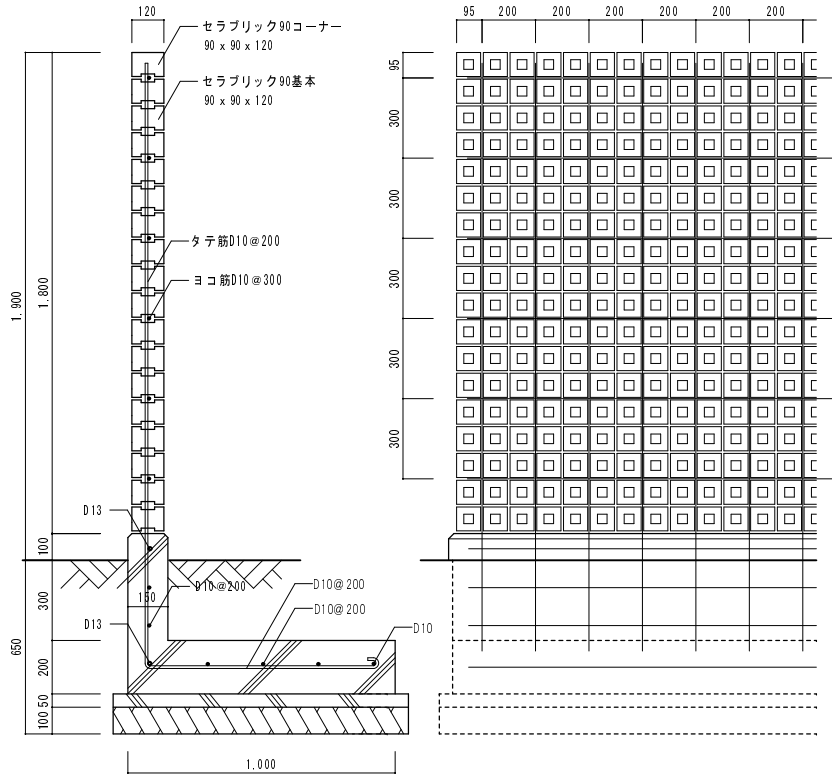


断面図 S=1:20

立面図 S=1:20

※タテ筋は、全部の目地に配筋する。
 ヨコ筋は、天端用の下の目地に配筋し、下へ@300とする。

セラブリック90 参考施工図



断面図 S=1:20

立面図 S=1:20

※タテ筋は、端から1列目の目地に配筋し、次から@200とする。
 ヨコ筋は、天端用の下の目地に配筋し、下へ@300とする。