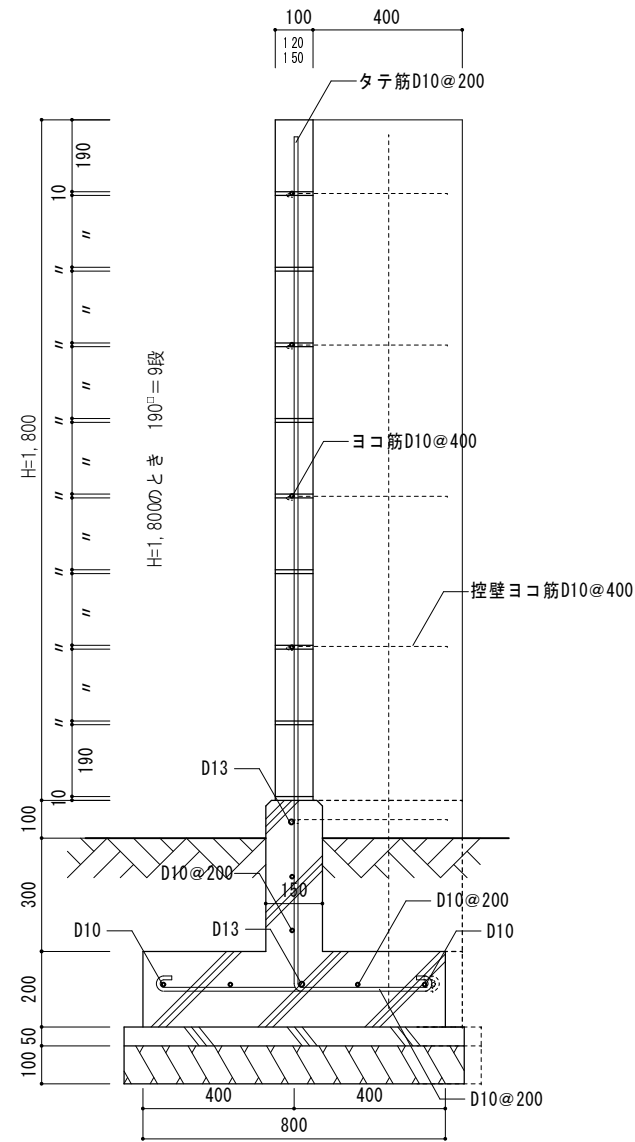
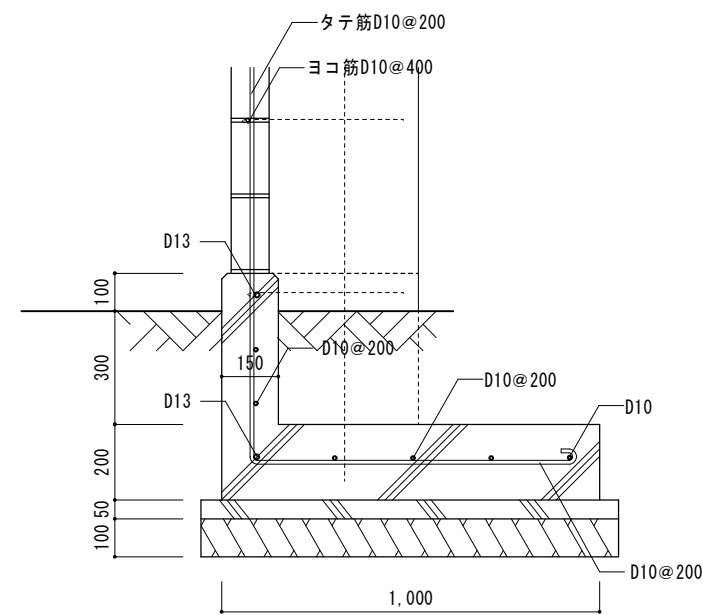


空胴レンガ参考施工図

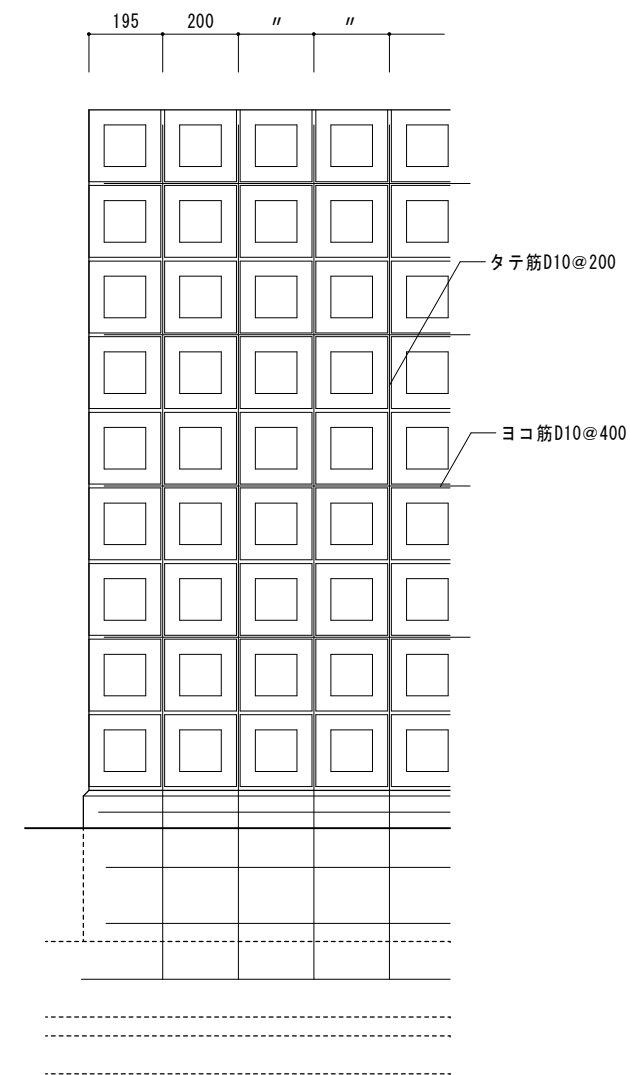
＜1 ツ穴＞ ＜4 ツ穴＞190角



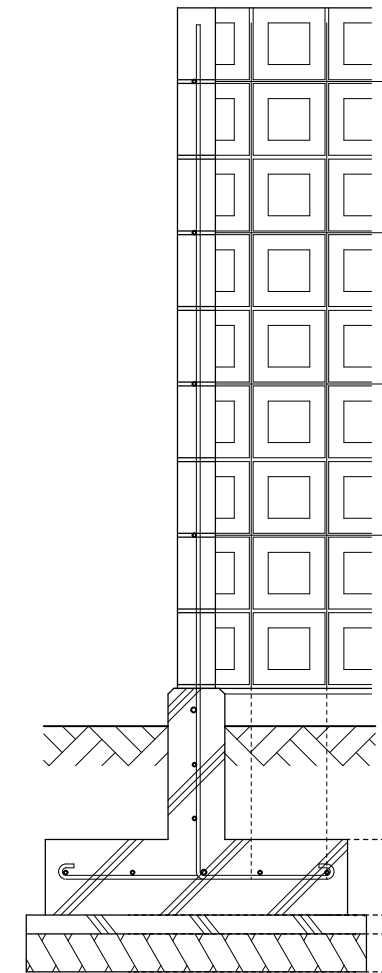
断面図 S=1: 20



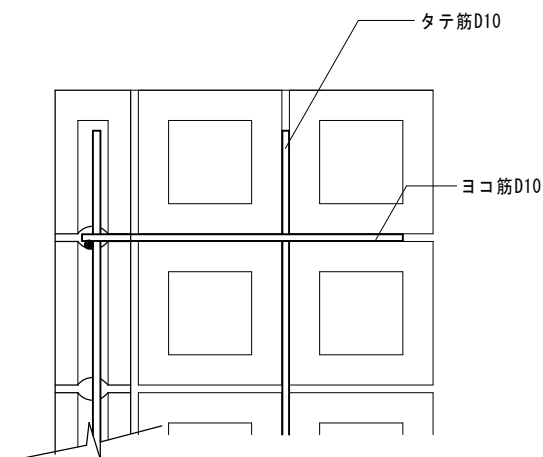
断面図 S=1:20



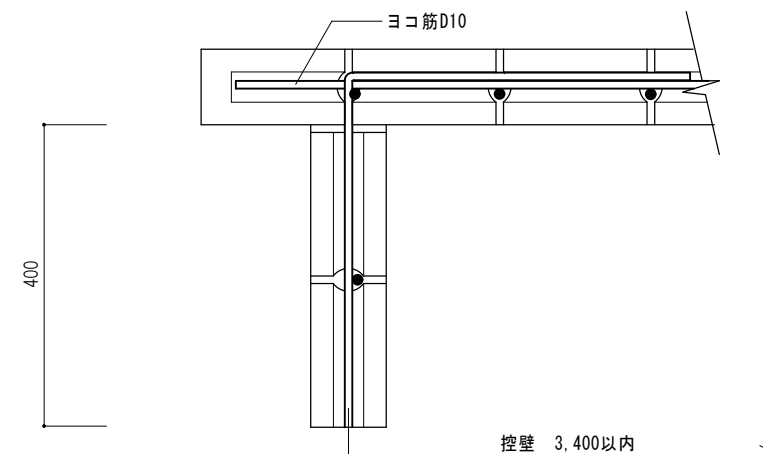
立面图 S=1:20



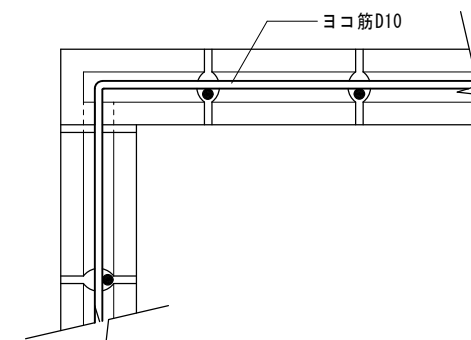
コナ一部正面図 S=1: 20



控壁断面詳細 S=1: 10



控壁部分平面詳細 S=1: 10



コナ一部平面詳細 S=1:10

空洞レンガ1ツ穴	190×190×100・120・150
〃 4ツ穴	190×190×100・120・150

目地巾 タテヨコ 10mm 標準
セメント 普通セメント 又は 白セメント
積みモルタル セメント 1：砂 3 の割合で配合する
or ブリックモルタル

地盤の長期許容耐力は長期 5 t/m^2 以上の場合とする

都窯業株式会社

〒530-0047 大阪市北区西天満2丁目8番1号大江ビル
Tel. (06) 6367-0389 Fax. (06) 6367-5567